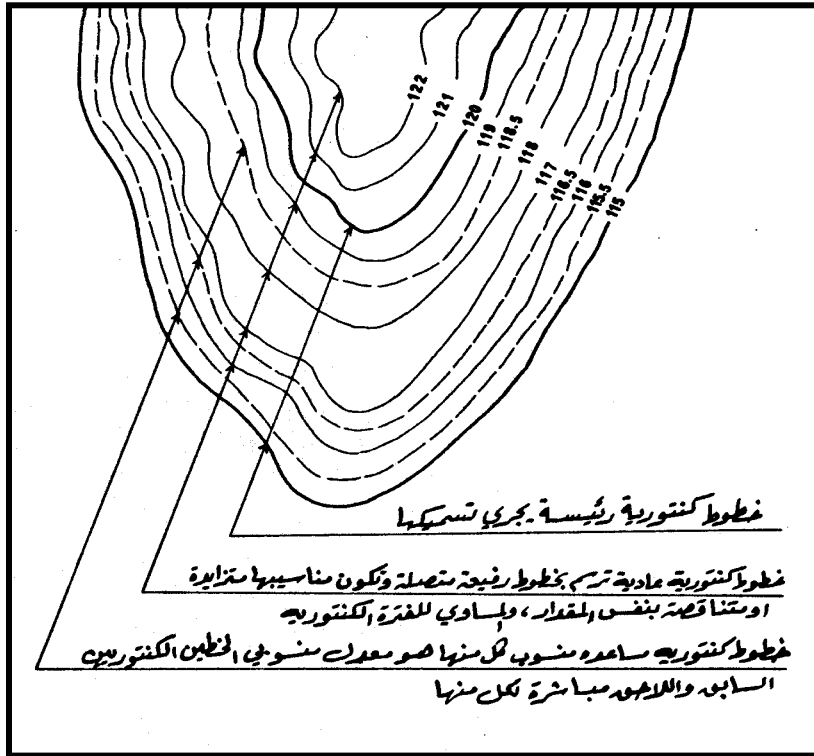


جرت العادة في الخرائط الكنتورية، أن تكتب المناسب عليها، ولكتابة المناسب على خطوط الكنتور، دون تعكير لوضوحها، يترك عادة فتحة ضمن خط الكنتور، ليكتب المنسوب ضمنها وبموازاة الخط، كما أنه ليس ضرورياً أن يكتب منسوب كل خط، فقد يُكتفى بكتابة مناسب الخطوط الرئيسية، حيث يوجد في خطوط الكنتور الرئيسية وعادية وأخرى مساعدة، كما أنه في غالب الخرائط يُسمك الخط الخامس من خطوط الكنتور. (انظر الشكل ٣ - ١).



شكل (٣ - ١) الخطوط الكنتورية الرئيسية والفرعية والمساعدة

ومعلوم لدى المساح أن أول مرحلة من مراحل تشكيل خطوط الكنتور، تتلخص في تعيين النقاط اللازمة لتشكيل خطوط الكنتور على طبيعة الأرض، والغرض من الخريطة، ومقياس الخريطة ودرجة الدقة المطلوبة. ثم إنه لرسم خطوط الكنتور لهذه النقاط، ثمة طريقتان، طريقة مباشرة: تعتمد على تقسيم الأضلاع إلى قطاعات عرضية، وطريقة غير مباشرة وهي عادة ما تستخدم في جميع الأعمال المساحية لرسم خطوط الكنتور وذلك لسهولة استخدامها، وهي أنواع:

١. طريقة الإشعاع.
٢. طريقة القطاعات.
٣. الطريقة العشوائية.
٤. الميزانية الشبكية.